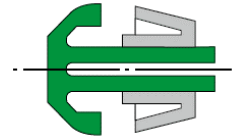
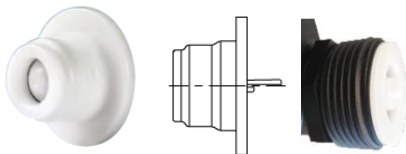




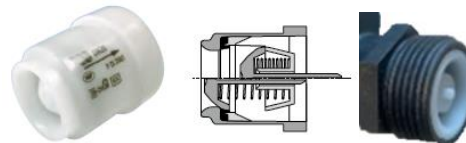
Rückflussverhinderer zum Einbau in Ultraschallwasserzähler Qalcosonic W1



Bauart: FO (FO mod.)



Bauart: WM



Materialspezifikationen	
Gehäuse	POM
Ventil	POM
Kegel	POM
Membran	NBR oder EPDM ¹⁾
O-Ring	NBR oder EPDM ¹⁾
Feder	Edelstahl

¹⁾ Der Übergang von NBR zu EPDM wird im Laufe des Jahres 2021 erfolgen

Baulänge	DN	Gewinde	Rückflussverhinderer Standard	Rückflussverhinderer Option
mm	mm	Zoll/"	Typ/Bauart	Typ/Bauart
105	15	3/4"	WM 015 DN15	na
110	15	3/4"	WM 015 DN15	na
165	15	3/4"	WM 015 DN15	na
170	15	3/4"	WM 015 DN15	na
105	20	1"	FO 015 DN15	FO 015 DN15 mod.**
110	20	1"	FO 015 DN15	FO 015 DN15 mod.**
130	20	1"	WM 020 DN20*	FO 015 DN15* (mod.**) ¹
165	20	1"	FO 015 DN15	FO 015 DN15 mod.**
190	20	1"	WM 020 DN20*	FO 015 DN15* (mod.**) ¹
260	25	1 1/4"	WM 025 DN25	na
260	32	1 1/2"	kein RV verfügbar	kein RV verfügbar
300	40	2"	WM 040 DN40	na

* je nach Vorbereitung des Zählergehäuses

¹ Gehäuse i.d.R. nicht in Deutschland im Umlauf

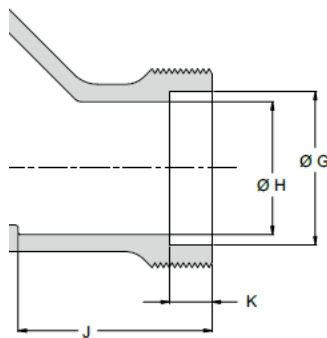
** Vorteilhaft bei Verschraubungen mit Bund



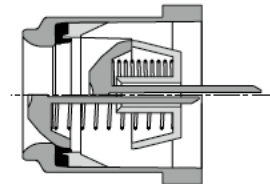
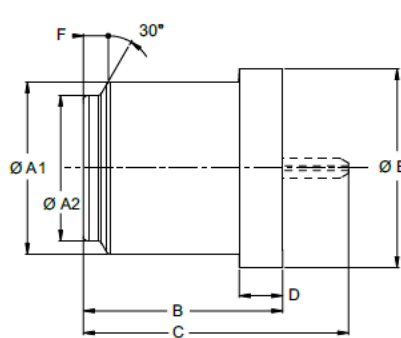
Rückflussverhinderer zum Einbau in Ultraschallwasserzähler Qalcosonic W1

Rückflussverhinderer WN Baureihe

Einbaumaße



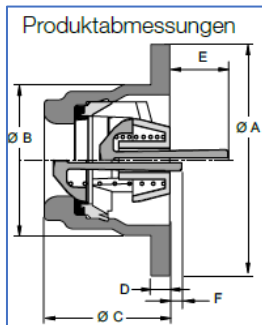
Produktabmessungen



Abmessungen in mm.

DN	Modell	ØA1	ØA2	B	C	D	ØE	F	ØG	ØH	J	K
15	WM015	18,30 ⁰ _{-0,1}	15,3 ± 0,05	19,0 ⁰ _{-0,1}	24,95 ^{max}	1,5	20 ⁰ _{-0,15}	3,2 ^{+0,1} ₀	20,5 ⁰ _{-0,2}	18,7 ^{+0,2} ₀	21,0 ^{+0,5} ₀	3,0 ⁰ _{-0,2}
20	WM020	22,10 ⁰ _{-0,1}	18,1 ⁰ _{-0,1}	25,5 ⁰ _{-0,1}	34,1 ^{max}	2,0	25 ⁰ _{-0,15}	4,0 ^{+0,1} ₀	25,3 ^{+0,2} ₀	22,4 ^{+0,2} ₀	26,0 ^{+0,5} ₀	7,0 ⁰ _{-0,3}
25	WM025	28,50 ⁰ _{-0,1}	24,0 ^{+0,1} ₀	38,5 ⁰ _{-0,1}	40,05 ^{max}	2,5	32 ⁰ _{-0,2}	4,5 ^{+0,1} ₀	32,5 ^{+0,1} ₀	30,0 ± 0,1	42,0 ± 0,1	8,0 ± 0,1
40	WM040	40,30 ± 0,07	33,65 ± 0,1	46,1 ± 0,1	61,6 ^{max}	3,53	46 ⁰ _{-0,3}	4,3 ⁰ _{-0,1}	46,5 ^{+0,05} ₀	40,5 ± 0,1	49,0 ± 0,1	10,0 ± 0,1

Rückflussverhinderer FO Baureihe



FO015 DN15



FO015 DN15 mod.



DN	Modell	A	B	C	D	E	F
15	FO015	30	19,5	16,2	2,4	7,7	2,7
15	FO015 mod.	25	19,5	16,2	2,4	7,7	2,7

Verschraubung mit Bund

